

# TALLINNA KUNSTIGÜMNAASIUMI RESSURSIKULU ANALÜÜS



Tallinna Kunstigümnaasium on Rohelise kooli võrgustiku liige 2022. aasta sügisest. 2024-2025 õppeaastal on koolis õpilasi 894, mis on samas suurusjärgus eelmise õppeaastaga, mil õpilasi oli kokku 906.

Tallinna Kunstigümnaasium koosneb kahest õppehoonest, peamajast ning endisest algklasside majast, milles tegutseb demokraatlik kooliosa Suvemäe. Lisaks on koolil Põhja-Tallinna linnaosas Tööstuse tänaval kasutusel MÄSU galerii ruumid. Suvemäe õppehoones õpib 67 õpilast. Tallinna Kunstigümnaasiumis töötab kokku 90 õpetajat, töötajaid kokku on 127.

Ressursikulu analüüsis antakse ülevaade energia, soojuse, veetarbimise, koopiapaberi ja kätekuivatuspaberi kasutamisest ning jäätmetekkest.

## Prügi:

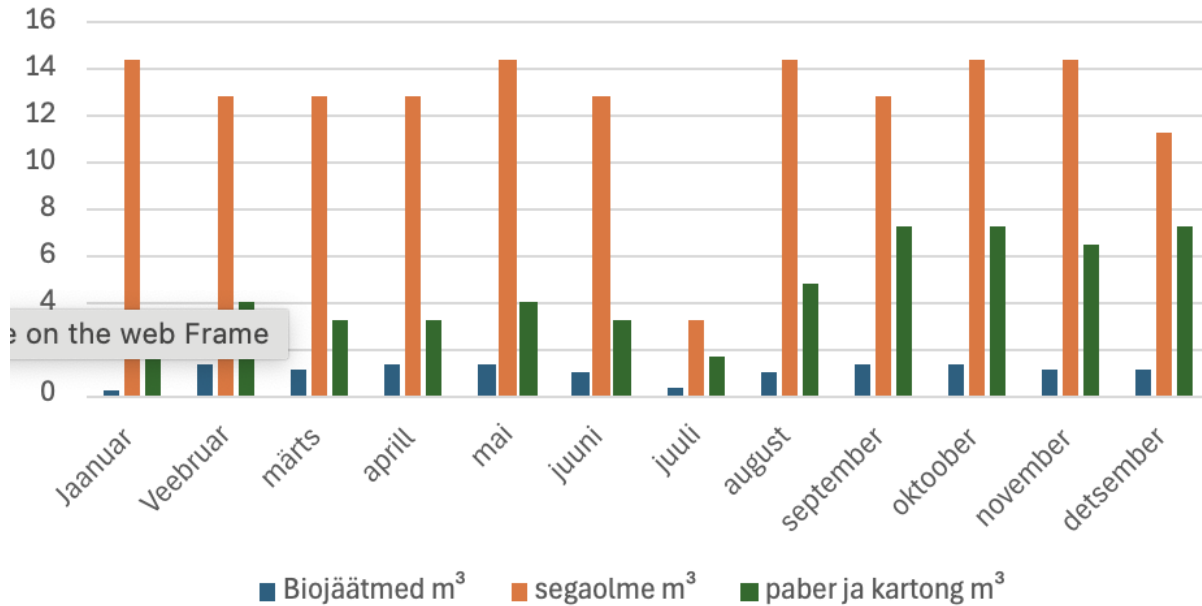
Tallinna Kunstigümnaasiumi õppehoonetes sorteeritakse prügi prügijaamades. 2024. aastal koguti eraldi biojätmeid, segaolme ning paber ja papp prügi. **2025. aasta kevadel hakati eraldi sortima ka pakendeid.**

2024. aastal on koolil renditud kaks 800l segaolmejätme konteinerit ja samas mahus üks paber ja kartong konteiner. Lisaks on koolil 0,14 m<sup>3</sup> biokonteiner. Biojätmeid tekib keskmiselt kuu lõikes 1 m<sup>3</sup> jagu, mis on sama suurusjärg 2023. aastaga kui kuus tekkis keskmiselt 1103 liitrit prügi. Suvemäe kooliosas tekkiv bioprügi visatakse komposti.

Segaolme prügi tekkis aasta peale kokku 150, 4 m<sup>3</sup>, kuus keskmiselt 12,5 m<sup>3</sup>. Juulikuus, mil õppetööd ei toimu ja kollektiiv on puhkusel, tekkis prügi 3.2 m<sup>3</sup> jagu. 2023. aasta kohta puuduvad korrektsed võrdlusandmed.

Paberit ja kartongi tekkis sel õppeaastal kuus keskmiselt 4,4 m<sup>3</sup>. Kõige vähem tekkis paberi ja papi prügi juulis 1,6 m<sup>3</sup> ning kõige rohkem septembris, oktoobris ja detsembris, igapähe 7,2 m<sup>3</sup> - sügiseks tellitakse kooli palju uusi õppevahendeid, mis kõik on paberisse või pappi pakendatud. Aasta varem tekkis paber ja kartongi prügi kuus keskmiselt 3 m<sup>3</sup>.

## Prügi teke 2024. aastal



### Elekter

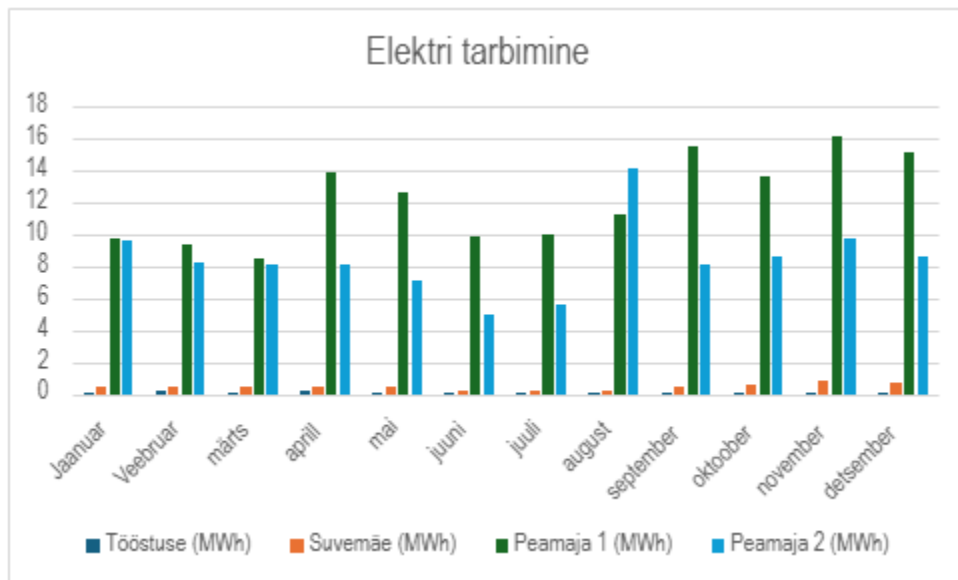
Tallinna Kunstigümnaasiumis on kolm erinevat elektri tarbimise kohta: peamaja, Suvemäe õppehoone ning Tööstuse tänaval MÄSU galerii. Kokku oli 2024. aasta tarbimine 253,98 MWh. MÄSU galerii kuu keskmine tarbimine oli 0,083 MWh, Suvemäe õppehoones keskmine tarbimine 0,46 MWh ning peamaja mõõtmispunktides keskmised vastavalt 12,2 MWh ja 8,4 MWh.

2023. aastal oli Suvemäe keskmine tarbimine 0,525 MWh, seega Suvemäel on elektri tarbimine mõnevõrra langenud. Peamaja tarbimise kohta on 2023. aastal esitatud poolikud andmed, ühe tarbimispunkti näitude aastane keskmine oli 9,8 MW, mis on sarnane 2024. Aasta kahe mõõtmispunktide tulemustega.

Aasta alguses on MÄSU galeriid rohkem kasutatud õpperuumidena, peale suve on tarbimine jäänud tagasihoidlikult 0,043 MWh juurde. Suvemäe õppehoone tarbimisest eristuvad hästi suvekuud, mil tarbimine on keskmisest poole väiksem, kõige suurem on elektri tarbimine novembris ja detsembris vastavalt 0,8 MWh ja 0,7 MWh, mis on seletatav pimedaga. Peamaja mõõtmispunktide keskmised on vastavalt 12,2 MWh ja 8,4 MWh. Peamaja tarbimisest on juuni ja juuli kõige tagasihoidlikumad, ülejäänud kuud on kõik pigem sarnase tarbimisega.

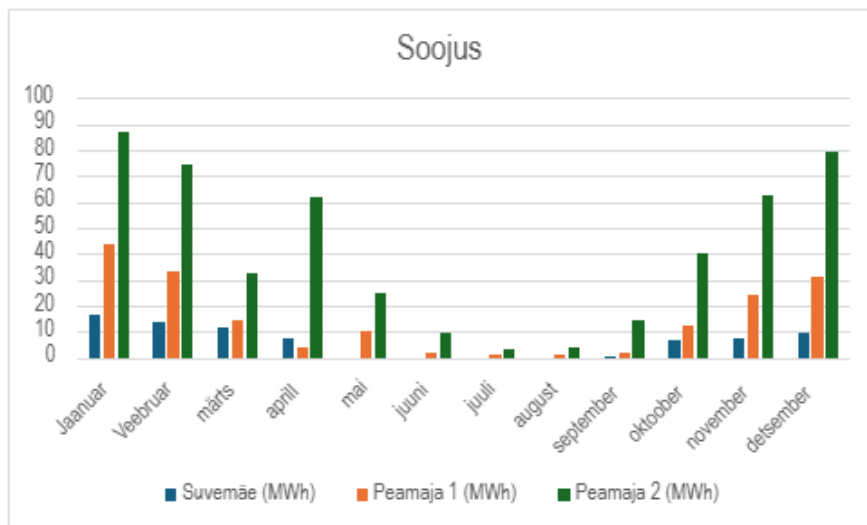
**Edaspidi peaks eesmärgiks võtma tarbimist vähendada ning püüelda väiksema elektri tarbimise poole suvekuudel, mil õpilasi ei ole majas ja aktiivset õppetööd ei toimu.** Aastavahetusel paigaldati klassiruumidesse automaatsed liikumisandurid, mis tagavad selle, et

klassides kustuvad automaatselt tuled, kui seal ei ole liikumist, samuti peaksid uued valgustid eredust reguleerima vastavalt õuevalgusele.



## Soojus

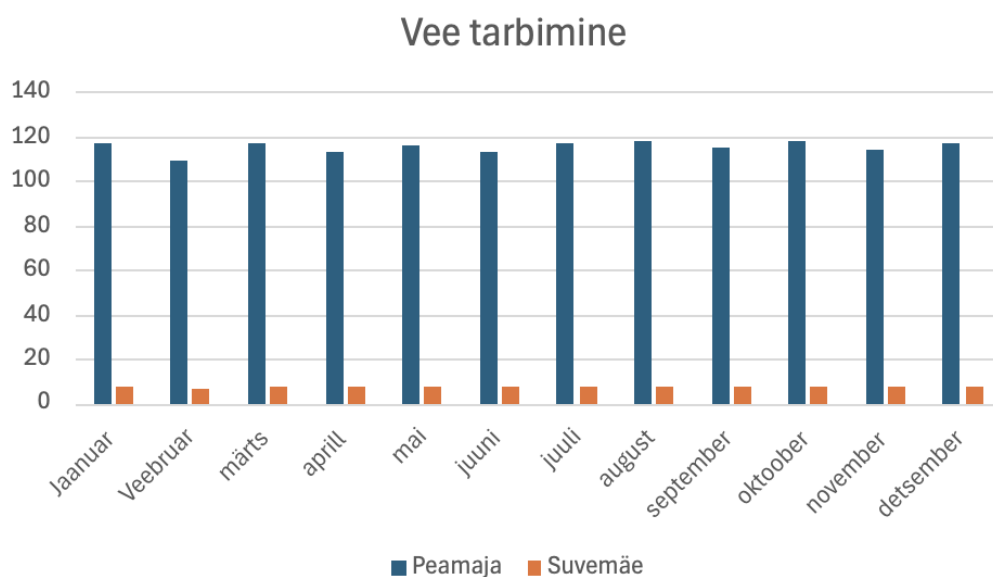
2024. aastal kulus Tallinna Kunstigümnaasiumis küttele 747,56 MWh. Suvemäe kogutarbimine oli 74,056 MWh ning kuu keskmine oli 6,17MWh. Peamajas on küttele kulumise mõõdupunkte sarnaselt elektrile kaks. Esimeses 179,19 MWh ja teises 494,33 MWh. Küttekulud olid kõige väiksemad suvekuudel. Suvemäe hoones lülitati küte 2024. Aastal juba maikuus välja. Peamaja küte on automaatne ning see reageerib välistemperatuurile. Tallinna Kunstigümnaasium on muinsuskaitse all, mis tähendab, et seinad on soojustamata ning katus on osaliselt soojustatud. Väikseid samme soojuskao vähendamiseks saaks koolipere siiski ette võtta, nt teadlikult jälgida, et sügis- ja talvekuudel tõmmataks rulood päeva lõpus alla.



## Vesi

Vee tarbimise andmed kajastavad ligi 900 inimese veetarbimist koolis, sh sööklas toiduvalmistamisele kuluv vesi. Tallinna Kunstigümnaasiumis tarbiti 2024. aastal vett kokku 1479 m<sup>3</sup>, millest 95 m<sup>3</sup> tarbiti Suvemäe kooliosas. Peamaja kuu keskmine tarbimine oli 115 m<sup>3</sup> ning Suvemäel 8 m<sup>3</sup>. **Võrreldes eelmise õppeaastaga on tarbimine üldjoontes samaks jäänud.** Peamaja keskmine tarbimine 2023. aastal oli 115 m<sup>3</sup> ning Suvemäe koolihoones 7,6 m<sup>3</sup>, kogutarbimine 1472 m<sup>3</sup>.

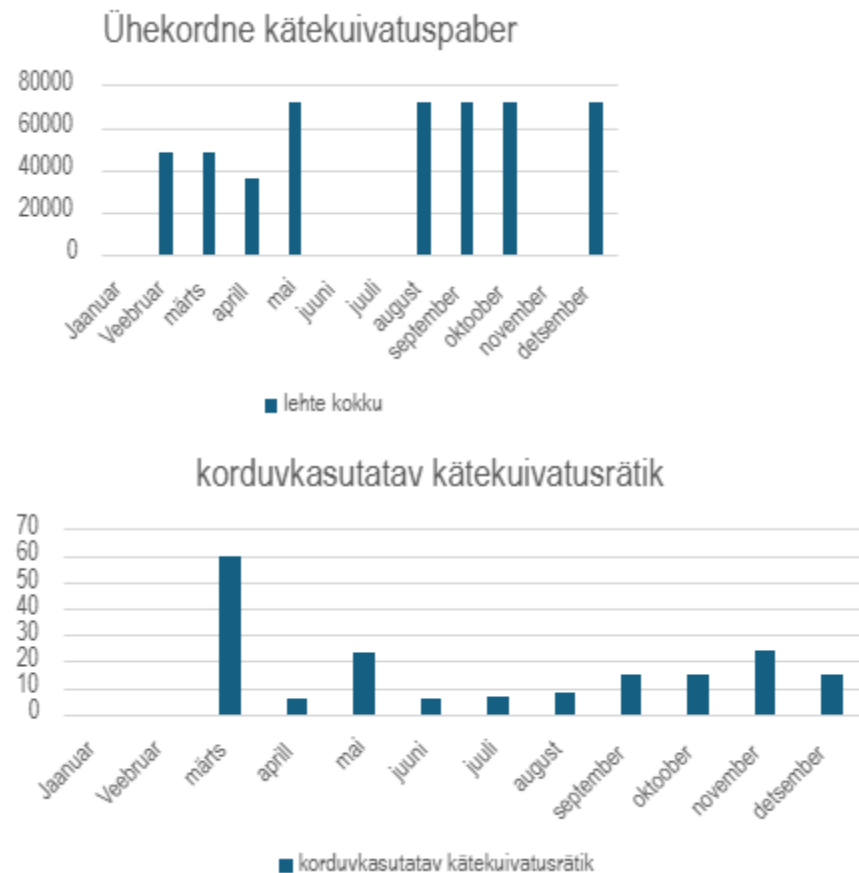
Eesmärk võiks olla vähendada vee tarbimist perioodil, mil õpilasi ja kollektiivi majas ei ole ehk suveperioodil.



## Kätekuivatuspaber

Kätekuivatuspaberi kulu on esitatud vastavalt arvetele. Kätekuivatuspaberi kulu ei ole eristatav õppehoonete täpsusega. Keskmiselt kulub kuus 205 pakki ühekordset kätekuivatuspaberi pakki ehk 41000 lehte. Aasta varem hindas haldusjuht, et ühekordset kätekuivatuspaberit kulus 2000 lehte päevas. 2024. aastal kulus keskmiselt ühes kuus ühekordset kätekuivatuspaberit 1863 paberit. Seega, ühekordsete kätekuivatuspaberite tarbimine on vähenenud. Sellele on kindlasti kaasa aidanud korduvkasutatavad kätekuivatusrätikud, mis 2024. märtsist kasutusel on. Ühekordsed kätekuivatuspaberid on endiselt kasutusel õpilaste WCdes, sööklas ning enamikes klassides. Korduvkasutatav kätekuivatusrätikud on kasutusel Suvemäe kooliosas, õpetajate WCdes, õpetajate toas ning kunstisaalis.

Korduvkasutatava kätekuivatusrätiku kasutamise juurutamine võtab veel aega, võimalusel kasutavad õpilased ja õpetajad ühekordseid pabereid. **Eesmärk võiks olla, et ühekordsete kätekuivatuspaberite kasutamine väheneb veelgi ja suuremas mahus.**

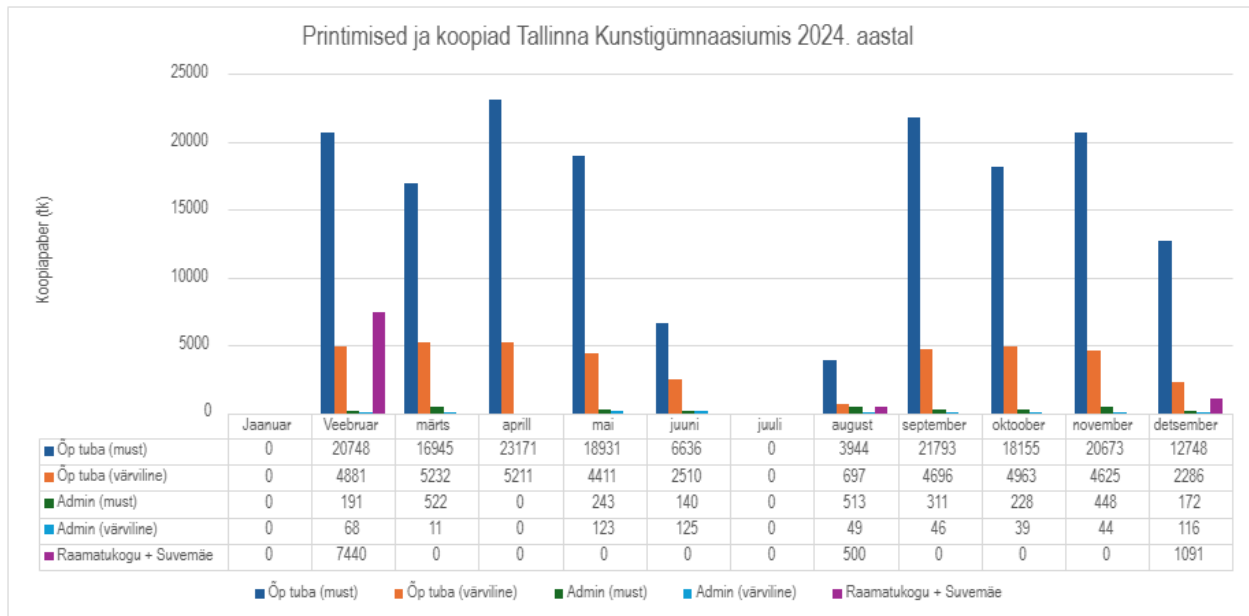


## Koopiapaber

**2023. aastal: Kuu lõikes koopiapaberit – 45000 tk, mis teeb keskmiselt 50 töölehte õpilase kohta kuus.**

2024. aastal kasutati Tallinna Kunstigümnaasiumis 215676 koopiapaberit. Õpetajad prindivad või teevad koopiaid mustvalgelt 13645 ning värvilisi koopiaid või printe tehti 3292. Administratsioon tegi mustvalgeid koopiaid ja printe keskmiselt 230 ja värviliselt 51. Suvemäe ja raamatukogu paberikuluarvestus on ühine, kuus keskmiselt kulus raamatukogul ja Suvemäe kooliosas 752. Raamatukogu ja Suvemäe paberikasutuse jälgimine ei ole väga täpne, väga suurt paberikulu veebruaris on raske selgitada.

Kui arvutada 2024. aasta kasutatava koopiapaberi kuu keskmine ning jagada see õpilaste arvuga (894), saame keskmiselt 20 koopiapaberit õpilase kohta. **See on üle poole vähem kui 2023. õppeaastal.**



Tallinna Kunstigümnaasium on teadlik, et õpetajad prindivad ja teevad koopiaid pigem suures mahus. See on seletatav asjaoluga, et õpilaskonnas on palju muukeelseid õpilasi, kes vajavad individuaalset tuge eesti keele õppes, õpetajad koostavad ise väga palju vajalikke õppematerjale, sest ei ole olemas universaalset õpivara, mis toetaks muukeelseid õpilasi. 2024-2025 õppeaasta õpetajatele suunatud keskkonnaküsimustiku 37 vastanust 70% on nõus, et kool vähendab õpetajatele mõeldud koopia ja printimise mahte.

Kokkuvõtvalt leidub Tallinna Kunstigümnaasiumis kindlasti kokkuhoiu kohti. Andmed, mida saab võrrelda 2023. aasta andmetega näitavad, et kasutamine on samas suurusjärgus, tarbimine pole märkimisväärselt suurenenud. 2024-2025 õppeaastal on tehtud konkreetseid samme, et vähendada tarbimist. Klassides vahetati valgustid välja automaatsete valgustite vastu ning koolis on

vähendatud ühekordsete kätekuivatuspaberite kasutust ja kättesaadavust, veel sel õppeaastal on plaanis luua võimalus klassides temperatuuri muuta.

**Eesmärgid edaspidiseks: elektri ja vee tarbimine ei vähene oluliselt suvekuudel, mil õpilasi ja õpetajaid majas ei ole. Edaspidi võiks teada, miks vee ja elektri tarbimine suvel ei vähene ning eesmärgiks suvekuudel vähem tarbida.**